



KIRISUN



## DP680/DP685

### Портативная DMR радиостанция

Лёгкие и прочные радиостанции DP680/DP685 позволяют осуществлять голосовую связь с высоким качеством, а эргономичный дизайн соответствует MIL-STD 810 и имеет уровень защиты от пыли и влаги IP67.

DP680 / DP685 - отличный выбор для организаций, ищущих экономически эффективные решения цифровой связи вместе со всем многообразием цифровых функций и возможностей. Данные модели позволят повысить эффективность управления и своевременно реагировать на непредвиденные ситуации. Радиостанции имеют батарею, способную к длительной автономной работе.

## Особенности

- **Прочная и стильная**

DP680/DP685 - компактная, лёгкая и эргономичная рация. Уникальный корпус из алюминиевого сплава повышает износостойкость и хорошо рассеивает тепло. Соответствует стандартам MIL-STD-810 C/D/E/F/G и имеет уровень защиты от пыли и влаги IP67.



- **Четкое и громкое звучание**

Благодаря мощному динамику на 2Вт, DP680/DP685 передаёт чёткий и громкий голос даже при шумном окружении. Технология подавления шума, основанная на работе ИИ, уменьшает посторонние шумы на 30 дБ.



- **Простой в управлении**

Интуитивно понятное и простое в использовании устройство. Цветной LCD дисплей на 1.8 дюйма позволяет пользователю отслеживать информацию о заряде батареи, просматривать данные о вызовах в любое время. Рация имеет поворотный переключатель для смены каналов, программируемые кнопки и клавиатуру для лёгкого и удобного взаимодействия с ней.

- **Несколько режимов работы**

Радиостанции DP680/DP685 поддерживают конвенционный режим, цифровой конвенционный режим, транкинговый MPT режим и DMR Tier III. Поддерживает множество аналоговых типов сигналинга, таких как MDC1200, DTMF, 2-Tone и 5-Tone.

- **Поддержка шифрования связи**

Радиостанция поддерживает возможность шифрования, включая ARC4, DES, AES256 (требуется лицензия).



- **Увеличенный цикл автономной работы батареи**

DP680/DP685 с батареей на 2500 мАч может работать до 20 часов в цифровом режиме.



- **Повышенная безопасность**

Устройства спроектированы с учётом функций повышения безопасности в организации. Они позволяют осуществлять немедленное оповещение по одному нажатию аварийной кнопки. Встроенные функции «Одинокый работник» и «Упавший человек» помогут защитить персонал на рабочем месте.

- **Службы мультимедиа**

DP680/DP685 поддерживают множество голосовых служб и служб данных таких как, все виды голосовых вызовов, текстовые сообщения и сообщения статуса, локацию GPS, VOX, экстренный вызов, приоритетный вызов и общий вызов.

- **Улучшенный сервис**

В дополнении к службам конвенциональной связи, DP680/DP685 позволяют пользоваться следующими функциями: Тх прерывание, роуминг, псевдотранкинг, блокировка радиостанции, удалённый контроль, проверка доступности радиостанции, вибрация, часы, сканирование и др.

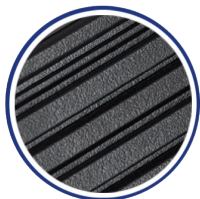
# 01

Многофункциональная антенна,  
совместимая с GPS/BDS  
позиционированием



# 02

Динамик 2 Вт для чистого и громкого голоса |  
усилитель динамика на 2 Вт



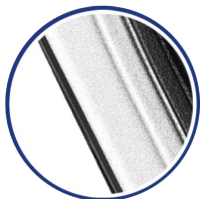
# 03

Удобная клавиатура с большими клавишами |  
дружелюбный дизайн клавиш



# 04

Лаконичный дизайн корпуса с  
применением алюминия



# 07

Кнопка аварийного вызова



# 06

360° Поворотный  
переключатель каналов 360°



# 05

1.8" цветной LCD дисплей TFT



# Характеристики

## Основные

Диапазон частот	VHF: 136-174 МГц, UHF: 400-470МГц
Количество каналов	1024
Количество зон	248
Ширина канала	12.5кГц/20кГц/25кГц
Рабочее напряжение	7.5 В DC±20%
АКБ	2500мАч
Время работы (2000 мАч)	аналоговый режим: 16 часов@2000мАч
Цикл 5-5-90, High Tx Power	цифровой режим: 20 часов @2000мАч
Стабильность частоты	±0.5 ppm
Сопrotивление антенны	50Ω
Габариты	123ммx55ммx33мм
Масса (с батареей 2000 мАч)	353г
LCD дисплей	1,8", 5 строк (только DP680)

## Приемник

Чувствительность (аналог)	0.16 мкВ(12dB SINAD)
Чувствительность (цифра)	0.16 мкВ/BER5%
Избирательность	60дБ (12,5кГц), 70дБ (20/25кГц) (TIA-603) 60дБ (12,5кГц), 70дБ (20/25кГц) (ETSI)
Интермодуляция	70дБ (12,5кГц/25кГц) (TIA-603) 65дБ (12,5кГц/25кГц) (ETSI)
Избирательность по побочному каналу	70дБ (12,5/20/25кГц) (TIA-603) 70дБ (12,5/20/25кГц) (ETSI)
Уровень шума	440дБ (12,5кГц), - 45дБ (20/25кГц)
Номинальная мощность звука	2Вт
Номинальное искажение звука	≤3%(типичное)
Отклонение АЧХ	+1~-3дБ
Паразитное излучение	-57дБм < 1ГГц,-47дБм > 1ГГц

## Передатчик

Выходная мощность	1Вт/4Вт(UHF)
Частотная модуляция	11K0F3E/14K0F3E/16K0F3E (12,5кГц/20кГц/25кГц)
4FSK цифровая модуляция	12,5кГц Данные 12,5кГц 7K60F1D и 7K60FXD 12,5кГц Голос 12,5кГц 7K60F1E и 7K60FXE Данные и голос 12,5кГц 7K60F1W
Девияция частоты	±2,5кГц (12,5кГц), ±4,0кГц (20кГц), ±5,0кГц (25кГц)
Уровень шума ЧМ	- 40дБ (12,5кГц), - 45дБ (20/25кГц)
Излучение в соседнем канале	- 60дБ (12,5кГц), - 70дБ (20/25кГц)
Отклонение АЧХ	+1~-3дБ
Коэффициент нелинейных искажений	≤3%
Вокодер	AMBE+2™
Цифровой протокол	ETSI-TS102 361-1,-2,-3 ,-4

## Характеристики рабочей среды

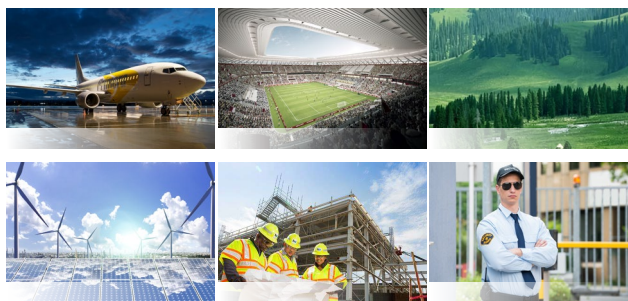
Рабочая температура	-30°C~ +60°C
Температура хранения	-40°C ~ + 85°C
Электростатическая защита	IEC61000-4-2(Level4)±4кВ(прикосновение) ±8кВ(воздух)
Защита от влаги и пыли	IP67

## GPS

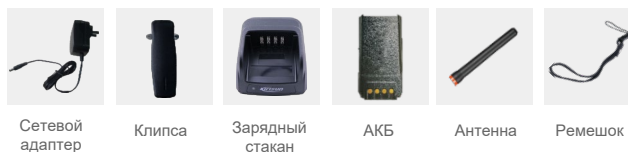
Характеристика долгосрочного отслеживания (5 спутников в зоне видимости (-130дБм))	
TTF «Холодный» запуск	<1 минуты
TTF «Горячий» запуск	10 секунд
Горизонтальная точность	10 м

Все характеристики проверены в соответствии с применимыми стандартами и могут быть изменены без предварительного уведомления в связи с постоянным развитием.

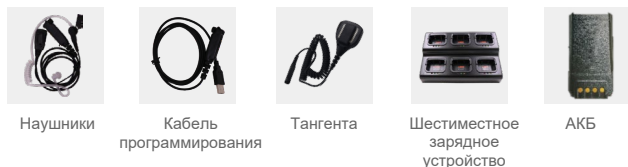
## Применение



## Аксессуары в комплекте



## Дополнительные аксессуары



Kirisun Communication Co.,Ltd.

### ШТАБ-КВАРТИРА

ADD: 3rd Floor, Building A, Tongfang Information Harbour,  
No.11 Langshan Road, Nanshan District, Shenzhen 518057, P.R.China

